

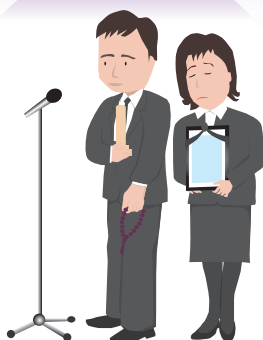
大

往

生

の

勉強会



もし私が喪主になったら何をしたらよいかわからない

直葬、家族葬、従来の形の葬儀、いろいろあって、我が家にはどれがよいのか選び方が判らない。多くの方が「終活」を考え葬儀を考えるときに、はたと立ち止まるところです。葬儀に決まりごとはありませんが、逝く人との惜別の時を心に深く刻むことができる温かい葬儀を業者は適正な価格で提供することを心掛けなくてはなりません。今回は、30年余り葬祭業の世界を体験し、冷静に、知的に判断しながらみてきた神津弘和さんが、皆様の悩みの相談を受けることになっています。

- 講師：須齋美智子 NPO法人ライフ・アンド・エンディングセンター前理事長
神津弘和 葬祭ディレクター
- 日時：2014年5月21日（水）午後2時～4時
- 場所：さいたま市立浦和コミュニティセンター 14集会室
JR浦和駅東口駅前コムナーレ（市総合施設）10階
- 定員：72名
- 資料代：500円
- 主催：NPO法人ライフ・アンド・エンディングセンター
- 協賛：株式会社 楽
- 申込み：Tel 048-855-1238 Fax 048-855-1006 Email office@npolec.org